

機能を広げるオプションユニット

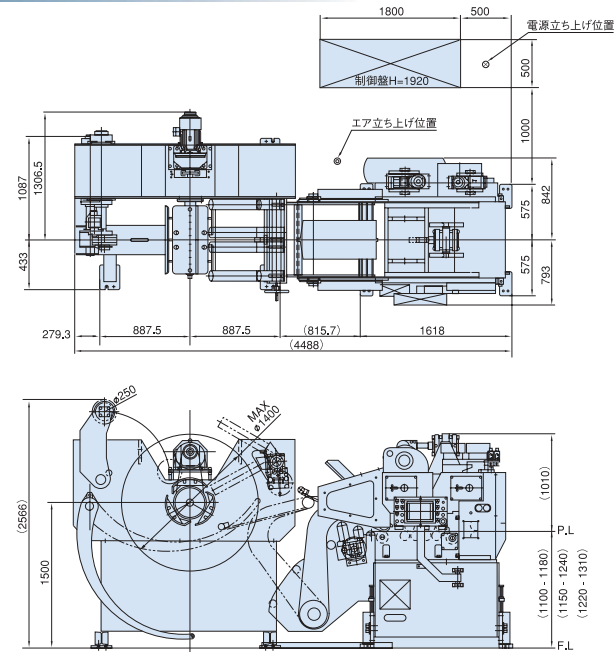
Optional equipment with expanded functions

デジカム／塗油装置／ハードクロームメッキ／多段金型選択／指定色／
連続交互運転切替／他

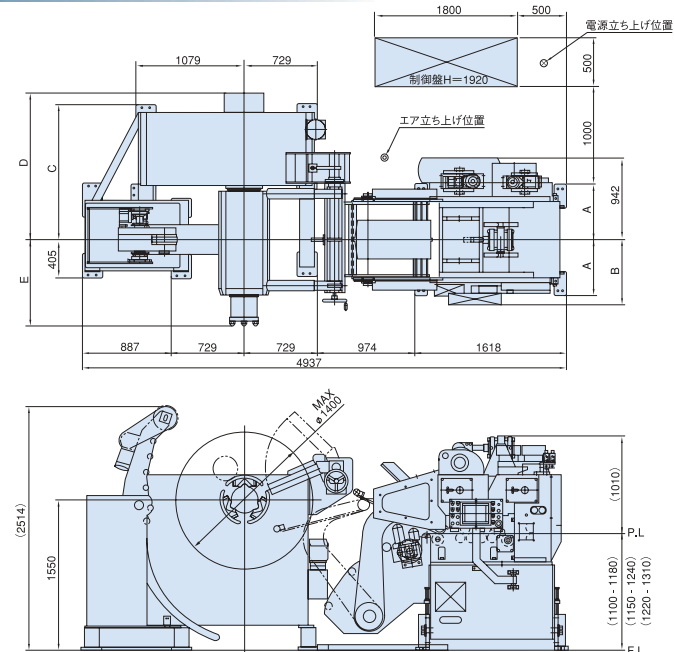
外形図

Major Dimension

LCC 06 PM2



LCC 08/10/13 PM2



	A	B	C	D	E
08 PM2	675	893	1380	1510	895
10 PM2	775	993	1480	1610	995
13 PM2	925	1143	1630	1760	1145

仕様

Specifications

型 式	Model	06 PM2	08 PM2	10 PM2	13 PM2
板 幅 (mm)	Stock Width	70～600	70～800	70～1000	70～1300
板 厚 (mm)	Stock Thickness	0.8～9.0	0.8～9.0	0.8～9.0	0.8～9.0
コイル質量MAX. (kg)	Coil Weight MAX.	3000	5000 7000	7000	7000
コイル外径MAX. (mm)	Coil O.D.MAX.	1400	1400	1400	1400
コイル内径 (mm)	Coil I.D.	508	508	508	508
送り長さ (mm)	Feed Length MAX.	* 500	* 500	* 500	* 500
ライン速度MAX. (m/min)	Line Speed MAX.	22	22	22	22
ワークロール (本)	Work Roll Number	上5/下4 upper5/lower4	上5/下4 upper5/lower4	上5/下4 upper5/lower4	上5/下4 upper5/lower4
フィードロール (組)	Feed Roll Number	1	1	1	1
レベラフィードモータ (kW)	Main Motor	AC 22.0	AC 22.0	AC 22.0	AC 22.0
アンコイル拡張方式	Mandrel Expansion	エア/Pneumatic	エア/Pneumatic	油圧/Hydraulic	油圧/Hydraulic
アンコイルモータ (kW)	Reel Motor	2.2	2.2 3.7	3.7	3.7
使用電源電圧 (V)	Power	200/220	200/220	200/220	200/220
使用空気圧 (MPa)	Primary Air	0.49	0.49	0.49	0.49

*送り長さが500mmを超える場合は交互運転切替が必要です。(オプション)

*In Case Feeding Length is 500mm or longer, MASTER CONTROL Function (Option) must be provided.

矯正能力

Straightening Performance

		06 PM2	08 PM2	10 PM2	13 PM2
板 厚 (mm) Stock Thickness	0.8～2.3				
	2.5				
	2.8				
	3.2				
	4.0				1013
	4.5			800	800
	5.0		648	648	648
	6.0	450	450	450	450
	7.0	331	331	331	331
	8.0	253	253	253	253
	9.0	200	200	200	200

*上記の表は降伏点応力が245N/mm² (引張強さ392N/mm²) の場合を示します。

*The above figures are the material having yield strength of 245N /mm² max. (tensile strength of 392 N /mm²)

矯正能力 (高張力材仕様)

Straightening Performance (For high tention materials)

		06 PM2	08 PM2	10 PM2	13 PM2
板 厚 (mm) Stock Thickness	2.3	533	527	521	511
	2.8	432	427	422	414
	3.2	374	369	365	358
	4.0	292	289	286	281
	4.5	257	254	251	246
	5.0	228	225	223	219
	6.0	180	180	180	178
	7.0	132	132	132	132
	8.0	101	101	101	101

*上記の表は降伏点応力が600N/mm² の場合を示します。

*The above figures are the material having yield strength of 600 N/mm² max.



オリイメック 株式会社

〒259-1198 神奈川県伊勢原市鈴川6 ☎0463 (93) 0811代表

営業本部 ☎0463 (91) 3505

オリイメックの最新情報を
ご案内しています。

<http://www.oriimec.co.jp/>

AGENT

仕様・外観は、改良のため予告なく変更することがあります。

● Specifications are subject to change for improvement without notice.

※ このカタログは再生紙を使用しています。

RA0807C-50



LCC PM2

LCC 06/08/10/13 PM2



※写真はLCC 06 PM2の外観です。

精度、効率、パワーの追求。

最大材料幅600mm～1300mm、板厚9.0mmまでをフォロー。従来のワークロール5本から9本へと増量し高次元の平坦度を実現。口開け機構の採用によりメンテナンス性を向上させた充実のヘビーデューティマシン。

This series handles material from 70 mm to 1,300 mm wide and up to 9.0 mm thick. Several advancements have been made on this model. The number of work rolls has been increased from 5 to 9, resulting in a greater degree of flatness, and a straightener port opening mechanism has been added, allowing for improved maintenance of this heavy-duty machinery.

STRAIGHTENER/FEEDER

高張力鋼板等多様化する材料に対応する次世代マシン。
New generation machine can process wide variety of materials, even high-strength steel plate.

ワークロール9本 9 WORK ROLLS

最大板厚9.0mmまで対応する厚板仕様ながら、9本のワークロールにより高い次元での平坦度を実現いたしました。

The PM2 represents a new standard in feeding technology, with the ability to handle plate up to 9.0 mm (0.35") thick. Combining the power of the heavy-duty PM unit with the straightening performance of 9 work rolls (5 upper and 4 lower), the PM2 gives material a high degree of flatness.



ロールオープン機構 Easy Access to Work Rolls

出口側偏芯軸を中心に最大20度まで口開け可能。大きな開口面積によりロール清掃が容易。内部機構も明るく隅々までチェックでき、メンテナンス性が大きく向上しています。

The work rolls on the PM2 can be opened to a maximum of 20 degrees, making roll cleaning much easier. The machine was designed to allow easy access to the inside structure for improved maintenance.



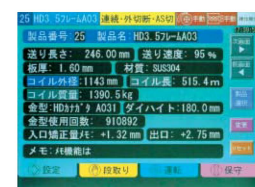
矯正量電動調整 Electronic Straightening Adjustment

手動ハンドルによる矯正量調整から脱却。電動調整方式採用により操作性がアップ。段取り時の負担を軽減します。

The PM2 features an automatic system for straightening adjustment, unlike previous models which adjusted straightening with manual wheels. The new electronic straightening system is easy to use and allows for faster changeover.

タッチパネル採用の 最新TP-CCS制御システムを搭載

段取りから運転・保守などに必要なあらゆる情報を、「設定・段取り・運転・保守」の4つの基本モードで一元管理。さまざまな新機能を搭載し、製品の多様化・高度化、作業時間短縮化に対応するトータルオペレーションシステムです。



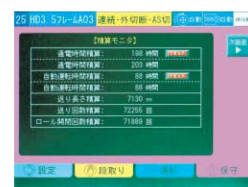
設定モード



運転モード



段取りモード

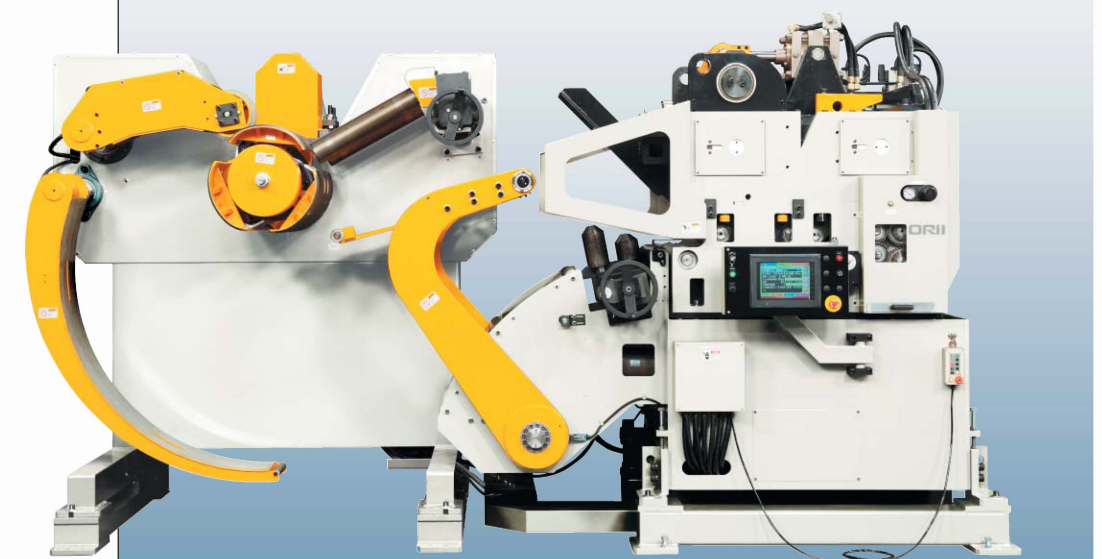


保守モード

操作盤 (HM型CCS) Operating panel (HM type CCS)

従来のH型CCSに誤動作防止の監視機能をアップ、より安全性を高めました。機能面でも0.2mmの微少寸動機能を追加、0.01mm単位の精密送り設定を可能としました。

Preventing operation mistakes has been improved over previous systems, this safety has been increased. A 0.2 mm micro jogging function has been added along with a 0.01 mm increment feed function.



※写真はLCC 08/10/13 PM2の外観です。